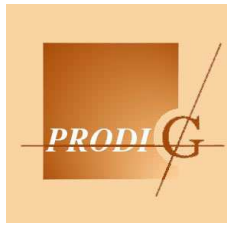


- Aux origines des chemins de fer en Afrique de l'Ouest – 2004

Pages de présentation extraites de la lettre de liaison n° 10 (automne 2004)

## **EXPOSITION**

### **aux origines des chemins de fer en Afrique de l'ouest**



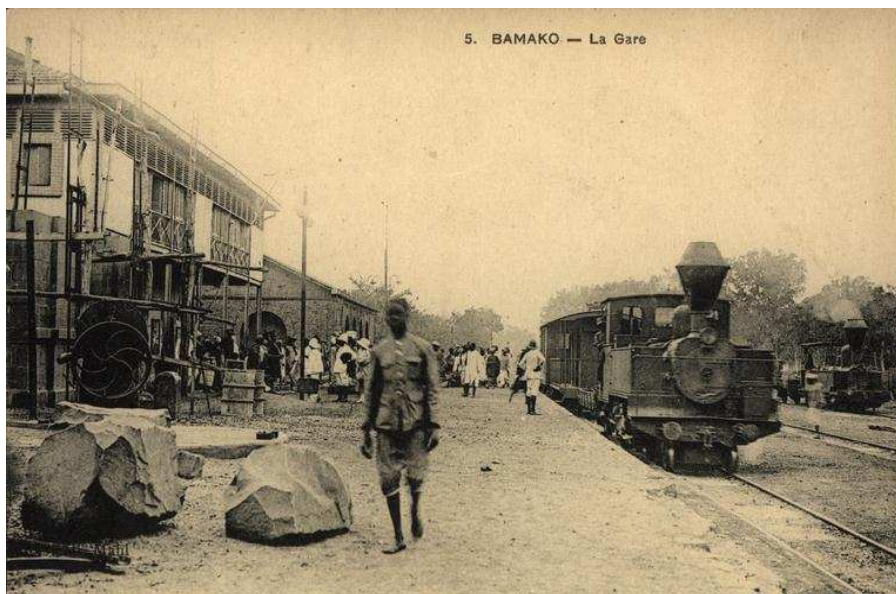
**UMR 8586  
CNRS, Universités  
Paris 1  
Paris IV, Paris 7, EPHE**  
Avec la participation  
de l'association  
**Images et Mémoires**

**à la Bibliothèque de l'Institut de  
Géographie**

191, rue Saint-Jacques – 75 005 - PARIS

**jusqu'au 30 Novembre 2004**

Vous êtes cordialement invité à visiter l'exposition  
« **aux origines des chemins de fer en  
Afrique de l'ouest** », réalisée par Georges  
MEURILLON et l'UMR PRODIG, avec la  
participation de l'association Images & Mémoires.



Cette exposition regroupe, pour la première fois, un **exceptionnel choix d'images**, numérisées en couleur et agrandies : **plus de 150 documents** de la fin du fin XIX<sup>e</sup> début XX<sup>e</sup>, sélectionnés à partir d'un corpus d'environ 400 cartes postales anciennes.

Elle présente les différentes lignes du Sénégal, du Soudan (Mali), de la Côte d'Ivoire et du Burkina Faso, de la Guinée, du Bénin et du Togo.

« Le chemin de fer a servi, pendant la colonisation, à l'exportation des pondéreux miniers, des bois précieux, et des produits agricoles de rente vers, majoritairement, l'Europe. Au fil du temps, le transport ferroviaire a modifié sa fonction en complétant ou remplaçant le transport de pondéreux d'exportation par un transport de distribution (import-export) notamment par conteneur et par wagon-citerne pour les hydrocarbures (import). Mais la fonction du chemin de fer se limite-t-elle à la vision réductrice d'être un moyen de véhiculer, les marchandises et les personnes, d'un point à un autre ? »

L'exposition, réalisée à l'occasion du colloque sur les « Chemins de fer en Afrique » « Privatisation des chemins de fer, aide au développement et sauvegarde de l'environnement en Afrique » (22-23 septembre 2004), organisé par les UMR PRODIG et SEDDET (université Paris7), se situe dans la phase initiale de cette problématique extraite du texte annonce du colloque.



**T**extes, cartes postales anciennes, cartes et plans témoignent, au travers des 18 panneaux exposés, de la genèse de ces grands travaux qui se combinent avec les aménagements portuaires, le développement économique, le drainage des produits vers l'Europe, les transformations urbaines.

Les gigantesques chantiers, mémorisés par les photographes de l'époque, traversent forêts, montagnes ou précipices, et donnent à voir le volume des terres déplacées, les infrastructures, la main d'œuvre en action, les équipements, le matériel roulant... Ces images évoquent le contexte politique au travers des visites et des inaugurations officielles, des trains pavoisés, des manifestations festives. Fruit d'un travail iconographique précis, les documents sont également datés.